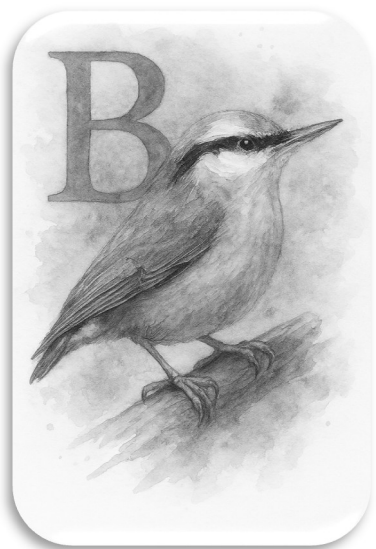


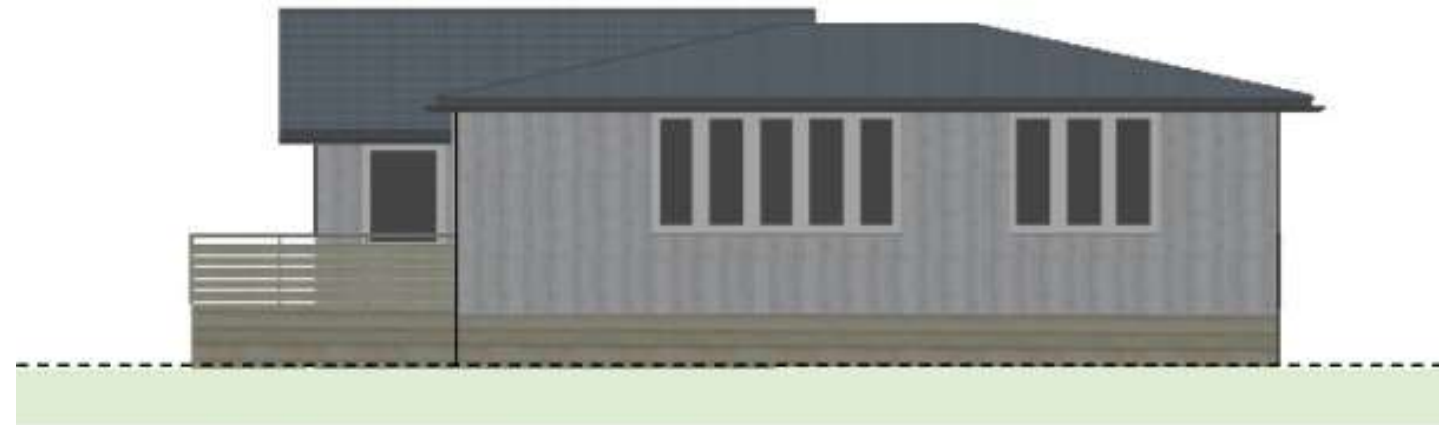
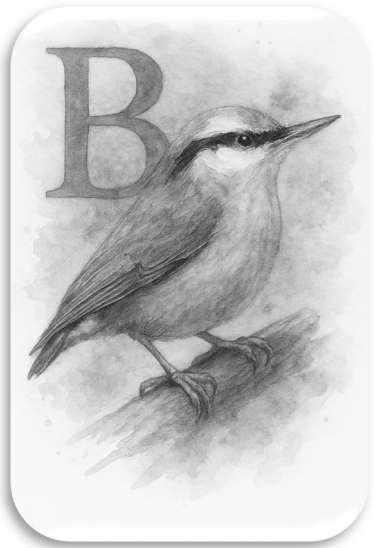
-En diskret tillbyggnad som smyger sig in bakom den befintliga stugan, vars volym och placering respekterar det ursprungliga husets karaktär. Den nya delen rymmer en liten kokvrå, wc, dusch, två generösa sovrum samt ett ljust allrum med plats för samvaro. Vid entrén finns utrymme att hänga av sig ytterkläder. Från allrummet når man två altaner som öppnar sig mot naturen. En ljus gång med rikligt ljusinsläpp förbinder den befintliga stugan med tillbyggnaden – En ljus passage som suddar ut gränsen mellan förr och nu – där det gamla möter det nya i ett mjukt flöde av ljus, material och tid.



FASAD SYDVÄST B



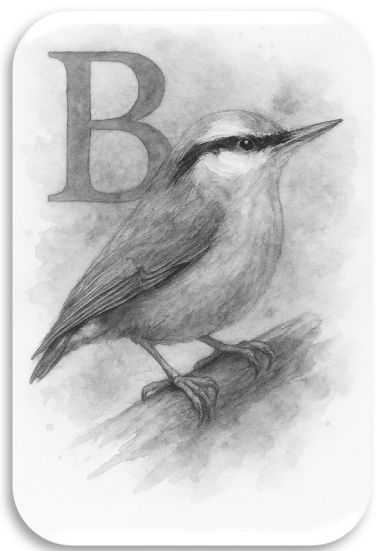
FASAD SYDOST B



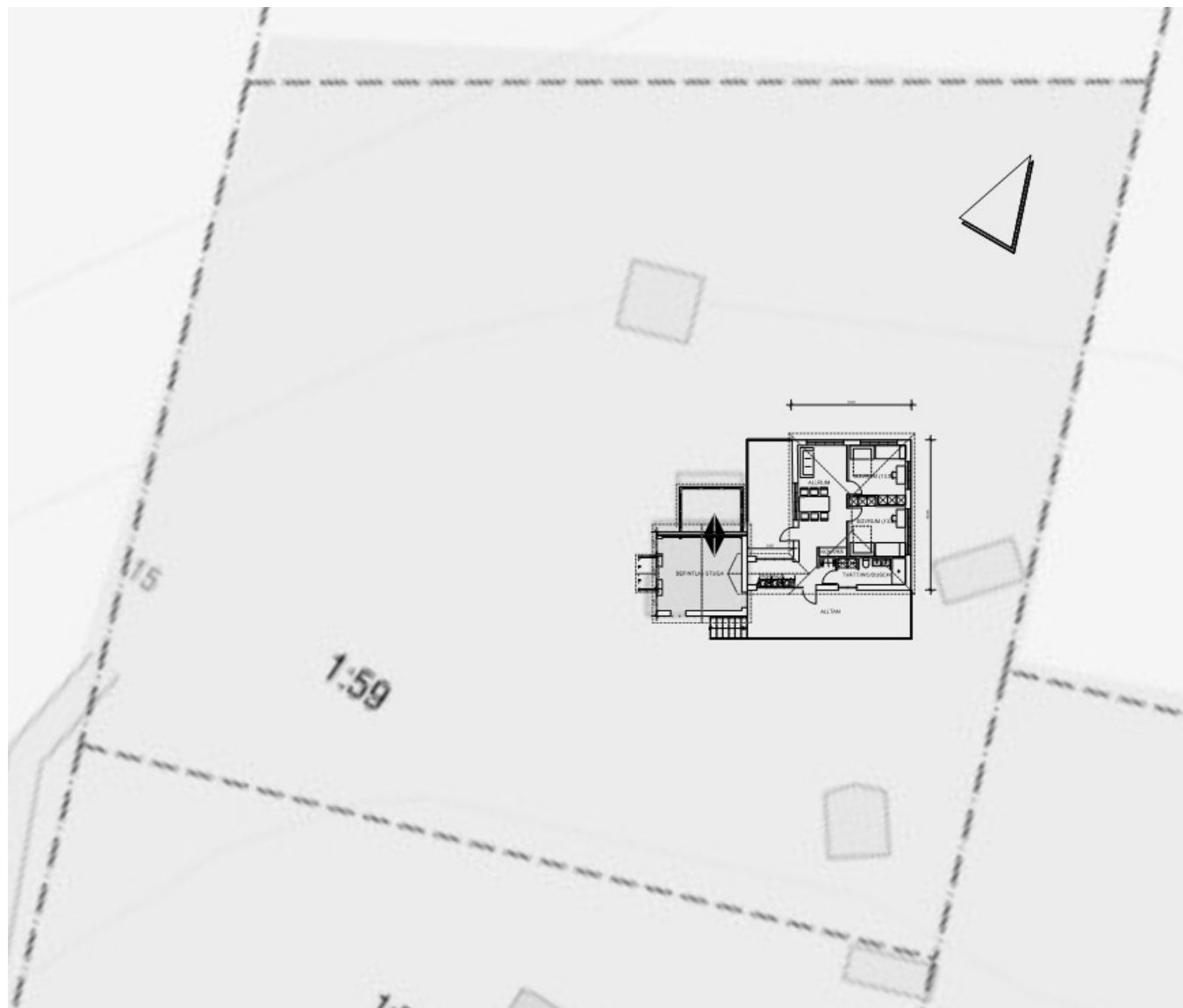
FASAD NORDOST B



FASAD NORDVÄST B

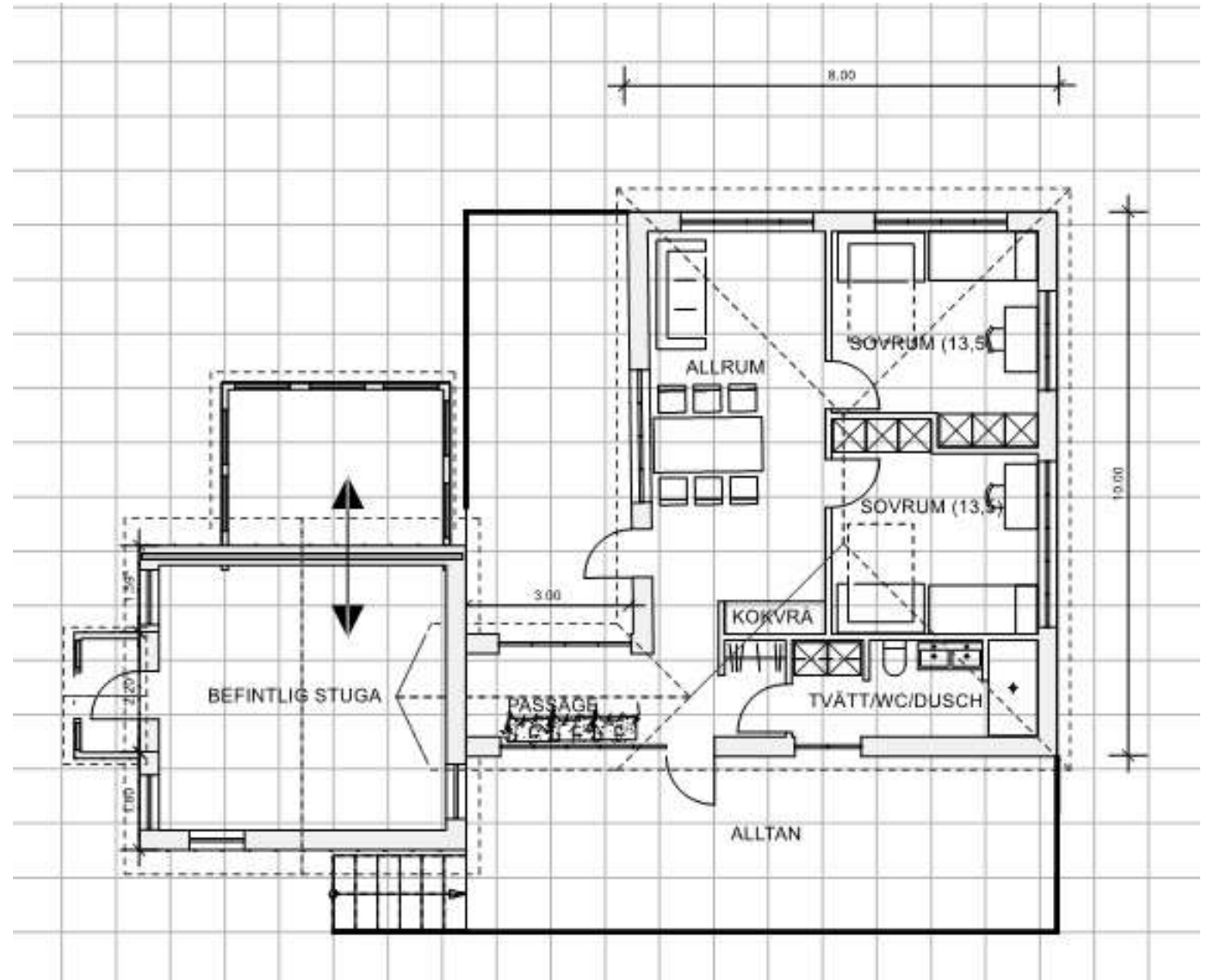


PLACERING TOMT





PLANLÖSNING





Tre hus, tre toner – A, B och C. Var och en med sin egen rytm, sin egen blick mot ljuset, sin egen berättelse om rum och rörelse.

A är det lilla huset med stor himmel – kompakt men öppet, med loft som sträcker sig mot drömmen. B smyger sig in bakom det befintliga, som en viskning i skogsbrynet, med sovrum och samvaro i mjuk balans. C breder ut sig som ett U kring altanen, följer platån med lågmäld självklarhet och låter ljuset flöda genom höga glaspartier.

Men inget är låst. Inget är färdigt. Här finns friheten att välja, att kombinera, att låta en idé smälta in i en annan. En passage kan sudda ut gränsen mellan förr och nu. Ett loft kan lyftas in i en annan struktur. Altaner kan sträckas, vinklas, binda samman.

Det är en komposition i rörelse – där varje hus är ett versmått, och du är poeten.