



*A-varianten är den mest kompakta av de tre förslagen – en litet tillbyggnad med stor rymd. Den rymmer ett loft med plats för tre barn, där snedställda fönster släpper in ljus och ger karaktär åt volymen. Från stugan möts man av en generös takhöjd och ett allrum som breder ut sig under ett sovloft med två separata sängnischer. Åt vänster finns badrum med dusch, wc och plats för tvättmaskin, samt en entré med utrymme för ytterkläder. En trappa leder upp till ytterligare ett loft, vilket ingår i tillbyggnaden. Via ytterdörren når man en altan som löper i olika nivåer längs tre av husets sidor – med pergola och inbyggda sittplatser för umgänge och vila. Huset är något högre än de övriga förslagen, men behåller sin kompakta form där ute och inne samspekar naturligt.*



FASAD SYDVÄST -A



FASAD SYDOST -A



FASAD NORDOST -A



FASAD NORDVÄST -A

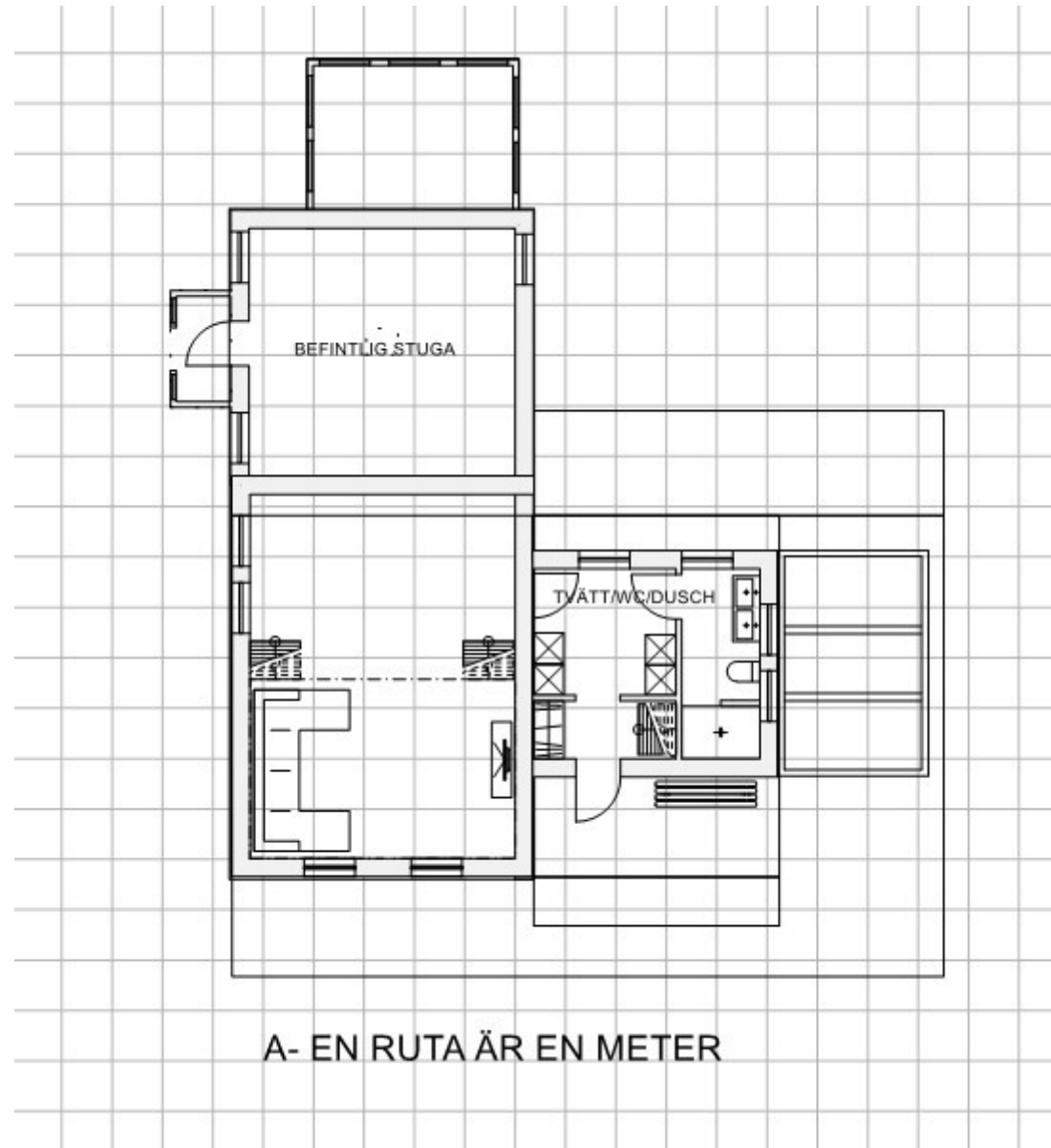


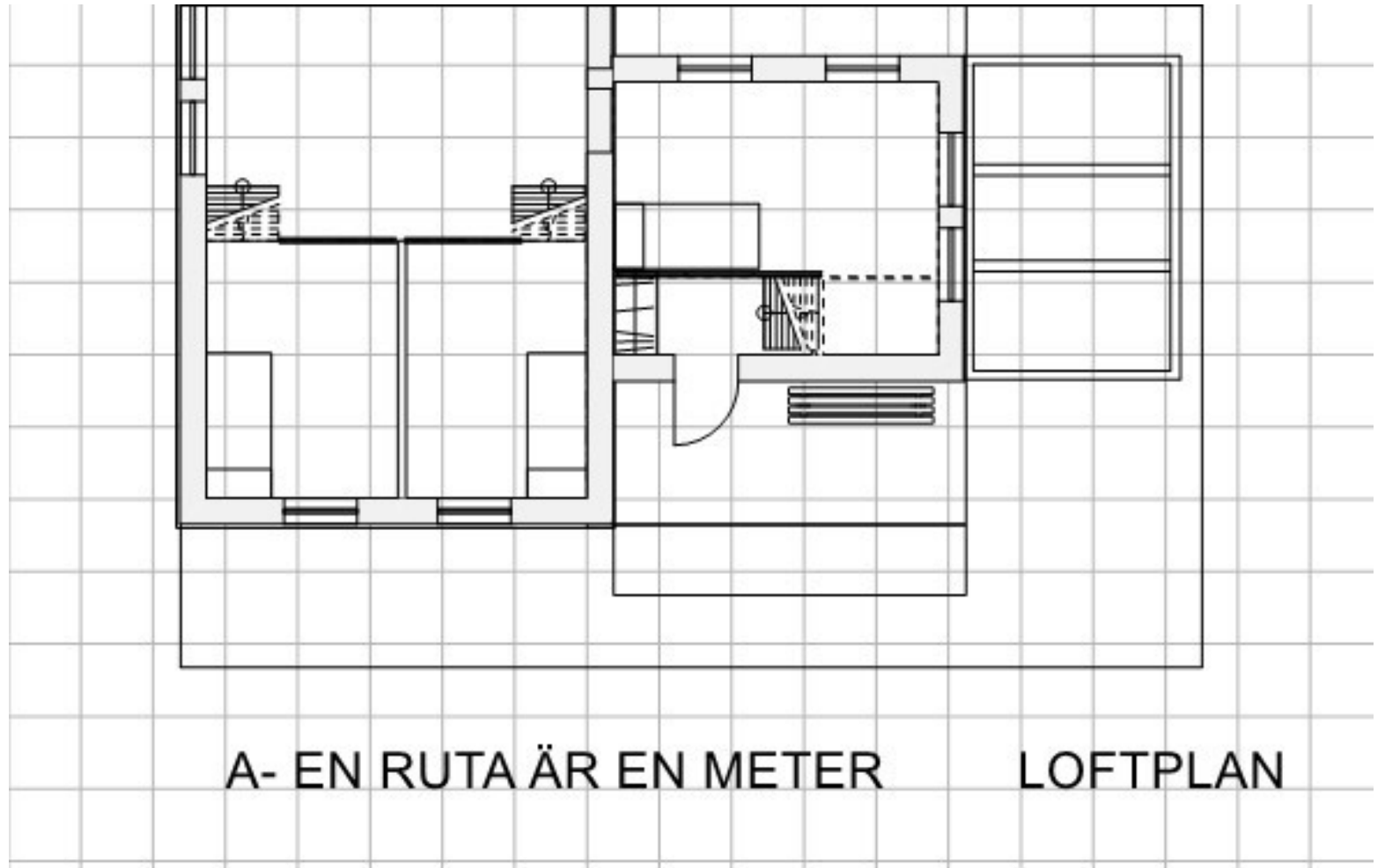
## PLACERING TOMT





## PLANLÖSNING







*Tre hus, tre toner – A, B och C. Var och en med sin egen rytm, sin egen blick mot ljuset, sin egen berättelse om rum och rörelse.*

*A är det lilla huset med stor himmel – kompakt men öppet, med loft som sträcker sig mot drömmen. B smyger sig in bakom det befintliga, som en viskning i skogsbrynet, med sovrum och samvaro i mjuk balans. C breder ut sig som ett U kring altanen, följer platån med lågmäld självklarhet och låter ljuset flöda genom höga glaspartier.*

*Men inget är låst. Inget är färdigt. Här finns friheten att välja, att kombinera, att låta en idé smälta in i en annan. En passage kan suddas ut gränsen mellan förr och nu. Ett loft kan lyftas in i en annan struktur. Altaner kan sträckas, vinklas, binda samman.*

*Det är en komposition i rörelse – där varje hus är ett versmått, och du är poeten.*